



詳細情報

目次

来場者情報	3～4 頁
昨年の開催情報	5 頁
ご協賛に関わる企画	6～7 頁
協賛の種類	8 頁
物品協賛	8 頁
広告協賛（パンフレット掲載）	8 頁
広告協賛（Web 掲載）	9 頁
広告協賛（パンフレット袋）	10 頁
広告協賛（フライヤー）	11 頁
協賛規定	12～13 頁
連絡先	14 頁

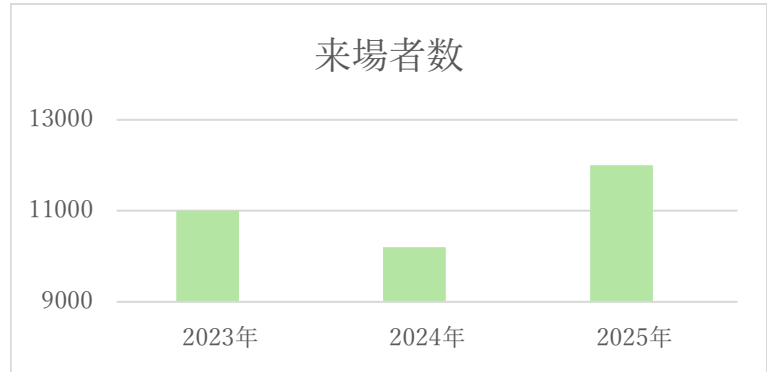
来場者情報

来場者アンケート集計結果参照

有効数： 2023年（835枚） 2024年（771枚） 2025年（892枚）

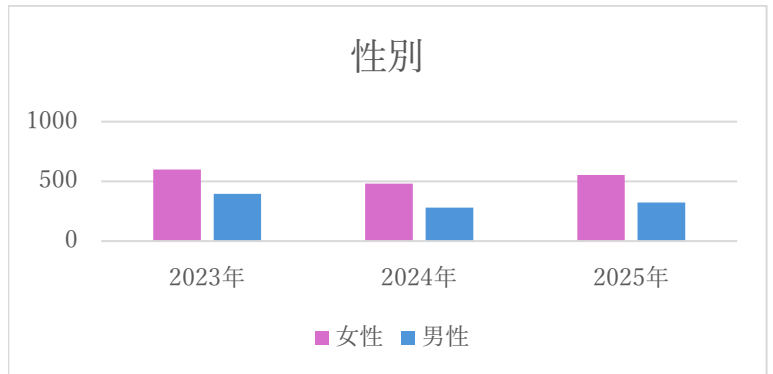
・ 来場者数の推移

例年の来場者数は1万人前後で推移しています。2024年は悪天候に見舞われましたが、2025年は両日快晴となり、来場者数は前年比で約1.2倍となりました。



・ 性別

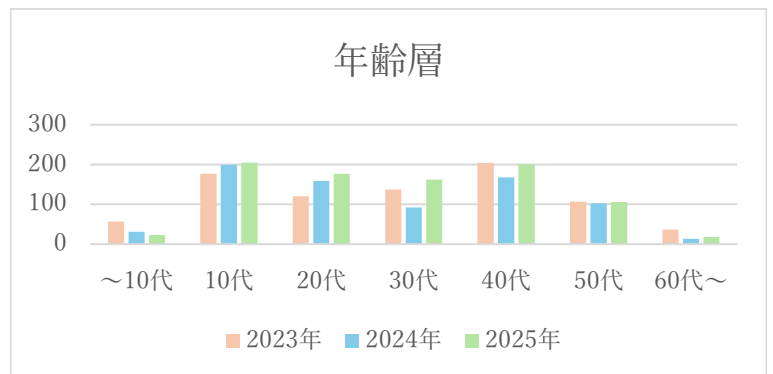
女性の割合が比較的多い傾向にあります。いきものふれあい企画やワークショップ企画は女性の方に大好評となりました。



・ 年齢層

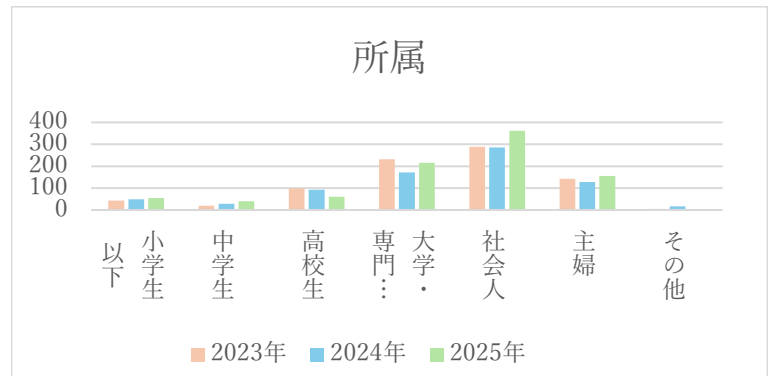
10代、40代が最も多く、続いて20代と続きます。

→ファミリー層が多いため、保護者様世代とお子様がおおいところが特徴です。シニア層の方も来場されるため、年齢層は幅広く分布しています。



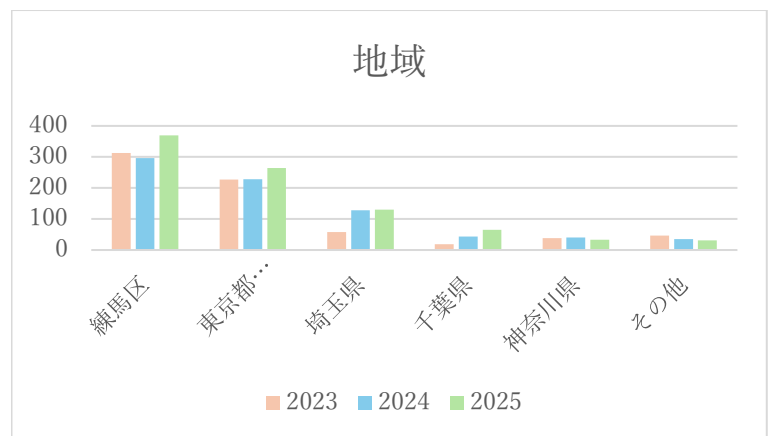
・所属

地域のお祭りとして根付いており、社会人や主婦、小学生以下のお子様が多く来場するところが白雉祭の特徴です。武蔵大生の来場者数は増加しているものの、全体で見ると10%と低く推移しています。



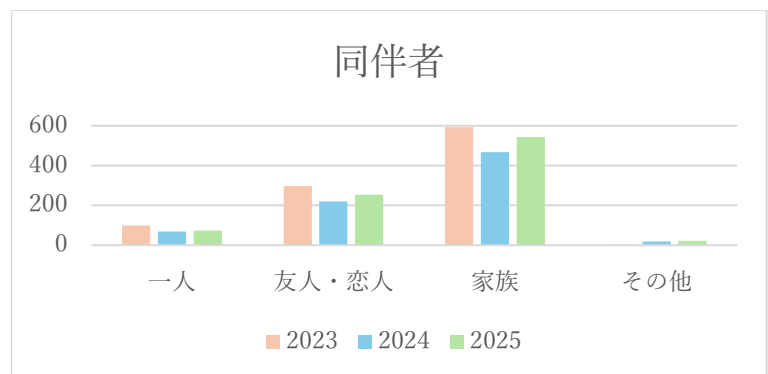
・地域

練馬区から来場される方が大変多いです。近隣大学や練馬区との連携を図り、地域住民の皆さまをはじめとして、多くの皆さまに楽しんでいただけるよう、準備をしております。



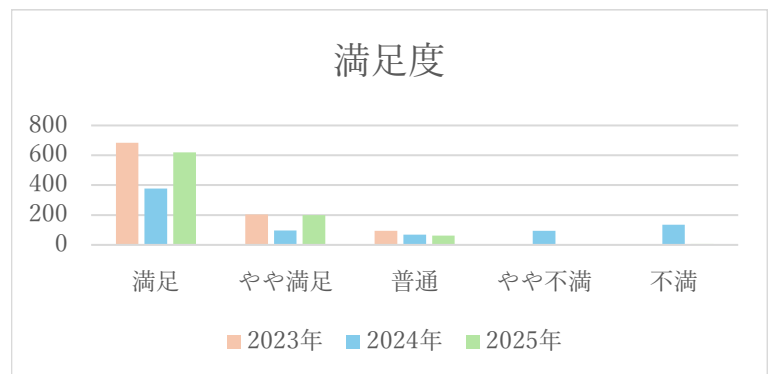
・同伴者

このグラフからも分かるとおり、家族連れでの来場が半数以上を占めています。ご家族全員に楽しんでいただけるような企画や運営を心がけていきます。



・満足度

毎年多くの来場者数から高い評価をいただいています。これは、来場者の傾向に合わせた企画や運営を実行し、ご満足いただけている証拠だと考えられます。一昨年度につきましては、天候に恵まれなかったため、評価が低くなってしまったと考えます。



昨年の開催情報

- ・開催日時 : 令和7年11月2日(土)、3日(日)
- ・開催時間 : 1日目10:00~18:00 2日目10:00~17:00
- ・テーマ : 『結』
- ・参加団体数 : 約60団体
- ・総来場者数 : 約12,000人

・当日の様子



ご協賛にかかわる企画

ご協賛でいただいたサンプリング等を景品として活用させていただく企画の一部を紹介いたします。

・脱出ゲーム

制限時間内に謎を解いて閉鎖された教室から脱出を目指す企画です。参加してくださった方にご協賛品を景品として配布させていただきます。

・縁日

お子様に楽しんでいただけるような、輪投げ、ボウリングなどのミニゲームでポイント獲得を目指す企画です。ゲームで遊んでいただいたお子様に、ご協賛品を景品として配布させていただきます。

・スタンプラリー

台紙を配布し、武蔵大学敷地内に置かれたスタンプを探し集めながら、学園内を散策していただく企画です。参加していただいた方にご協賛品を景品としてお渡しします。

・大講堂企画（お笑いライブ・後夜祭など）

お笑い芸人や著名人をお呼びして行うトークショーや、学園祭終了後に行われる後夜祭などにおいて、来場時や着席した席番号などを使用して、ご協賛品を配布させていただきます。

※昨年の企画詳細になりますので企画内容は変更になる場合がございます。ご了承ください。

・スタンプラリー企画（昨年度）



・いきものふれあい企画（昨年度）



協賛の種類

・物品協賛・・・・・・・・・・・・・・・・・・・・・・・・・・・・・・ 8 頁

当実行委員会では、貴社の物品をいただき白雉祭にて配布するという形で物品協賛を実施しております。
用途といたしましては、当実行委員会が運営する本部企画の景品等に使用させていただきます。（6頁参照）

・広告協賛

①パンフレット掲載・・・・・・・・・・・・・・・・・・・・・・・・・・・・・・・・・・・・・・ 8 頁
無料配布するパンフレットに広告を掲載いたします。広告のサイズにより値段が変わります。
詳しくは 8頁をご覧ください。

②Web サイト掲載・・ 9 頁

②パンフレット袋協賛・・ 10 頁
パンフレットを収納する袋（ビニール製/布製等）を貴社からご提供いただき、当日そちらにパンフレット入れて配布いたします。

③フライヤー協賛・・ 11 頁
パンフレットとフライヤーを同梱して、来場者にご希望の枚数を配布いたします（最大 5,000 枚）

※すべての広告協賛は先着順となっております、予めご了承ください。

種類	内容	申し込み締切日
物品協賛	企画の景品に活用	9月18日（金）
広告協賛	パンフレット掲載	7月31日（金）
	Web サイト掲載	
	貴社提供のパンフレット袋を配布	9月11日（金）
	フライヤー配布	

物品協賛

・詳細

商品のサンプリングや遊園地のチケット等を募集いたします。誠に勝手ながら、生もの・温度調節の難しいものはご遠慮いただいております。

・協賛申込フォームの提出

協賛申込フォームに必要事項を記入の上、9月18日（金）までにご送信ください。

・ご協賛品送付

協賛品は郵送にて承ります。連絡先・宛先は14頁をご参照ください。恐れ入りますが、配送料は貴社にてご負担いただきます。予めご了承ください。

また、運営の都合上、10月19日（月）～23日（金）着でお願いいたします。

広告協賛（パンフレット掲載）

・詳細

パンフレットサイズ・・・・・・・・・・A5

配布部数・・・・・・・・・・5,500部

・広告掲載料金

パンフレット1/1ページ（裏表紙）・・・・・・・・・・200,000円

パンフレット1/1ページ（高さ200mm×幅130mm）・・・・・・・・40,000円

パンフレット1/2ページ（高さ100mm×幅130mm）・・・・・・・・20,000円

パンフレット1/4ページ（高さ50mm×幅130mm）・・・・・・・・10,000円

・協賛申込書の提出

別紙の協賛申込書に必要事項を記入の上、7月31日（金）までにメールまたは郵送でお送りください。連絡先は13頁に記載しております。

・広告データ送付

広告データはメールにて承ります。連絡先は14頁をご参照ください。

また、広告データは①AI形式、②PNG形式、③JPEG形式のいずれかで送信していただきますようお願いいたします。また、運営の都合上、8月28日（金）必着でお願いいたします。

・パンフレット・ロゴの入稿データ確認

10月上旬に公式パンフレットの入稿が完了いたしましたら、メールにて確認のため入稿データを送信いたします。広告データにお間違いがないかご確認ください。またこの際、請求書も郵送させていただきます。

・お支払い

大変恐縮ではございますが、運営の都合上お振込みは10月23日（金）必着とさせていただきます。請求書に記載の口座へのお振込をお願いいたします。尚、振込手数料は貴社にてご負担いただきます。予めご了承ください。

広告協賛（Web 掲載）

・詳細

[白雉祭公式サイト](#)に広告を掲載させていただきます。（サイトは8月ごろに今年度版に更新予定です。）

協賛一覧頁に、「企業名・任意の画像（1枚）、リンク、連絡先」を掲載させていただきます。

また、8頁記載の広告協賛（パンフレット掲載）と同時申込の場合、当協賛の料金を「10,000円」とさせていただきます。

・料金

武蔵大学白雉祭公式サイト協賛一覧掲載・・・・・・・・・・・・・・・・20,000円

・協賛申込書の提出

別紙の協賛申込書に必要事項をご記入の上、7月31日（金）までにメールまたは郵送でお送りください。連絡先は14頁に記載しております。

・広告データ送付

広告データはメールにて承ります。連絡先は14頁をご参照ください。

また、広告データは①AI形式、②PNG形式、③JPEG形式のいずれかで送信していただきますようお願いいたします。また、運営の都合上、8月28日（金）必着をお願いいたします。

・パンフレット・ロゴの入稿データ確認

10月上旬に公式パンフレットの入稿が完了いたしましたら、メールにて確認のため入稿データを送信いたします。広告データにお間違いがないかご確認ください。またこの際、請求書も郵送させていただきます。

・お支払い

大変恐縮ではございますが、運営の都合上お振込みは10月23日（金）必着とさせていただきます。請求書に記載の口座へのお振込をお願いいたします。尚、振込手数料は貴社にてご負担いただきます。予めご了承ください。

広告協賛（パンフレット袋）

・詳細

パンフレットを収納する袋（ビニール製等）を貴社からご提供いただき、当日そちらにパンフレット入れて配布いたします。貴社のロゴなど入れて頂き、宣伝にご活用ください。

配布枚数・・・・・・・・・・・・・・・・・・5,500部

サイズ・・・・・・・・・・・・・・・・・・A5以上

・料金

パンフレット袋配布・・・・・・・・・・・・・・・・100,000円

・協賛申込書の提出

別紙の協賛申込書に必要事項をご記入の上、9月11日（金）までにメールまたは郵送でお送りください。連絡先は14頁に記載しております。

・パンフレット袋送付

それぞれ郵送にて承ります。連絡先・宛先は14頁をご参照ください。恐れ入りますが、配送料は貴社にてご負担いただきます。予めご了承ください。また、運営の都合上、10月9日（金）必着でお願いいたします。

パンフレット袋を受け取りましたら、請求書を送付させていただきます。

・お支払い

大変恐縮ではございますが、運営の都合上10月23日（金）必着とさせていただきます。

請求書に記載の口座へのお振込をお願いいたします。尚、振込手数料は貴社にてご負担いただきます。

予めご了承ください。

※パンフレット袋協賛は先着1社のみとなります。

広告協賛（フライヤー）

・詳細

パンフレットとともに袋に入れ、来場者に配布いたします。
枚数は最大 5,000 枚でお願いいたします。フライヤーは貴社にてご用意いただきますようお願いいたします。

・料金

フライヤー配布・・・・・・・・・・・・・・・・40,000 円(最大 5,000 枚で一枚あたり 8 円)

・協賛申込書の提出

別紙の協賛申込書に必要事項をご記入の上、9 月 11 日（金）までにメールまたは郵送でお送りください。連絡先は 14 頁に記載しております。

・フライヤー送付

それぞれ郵送にて承ります。連絡先・宛先は 14 頁をご参照ください。
恐れ入りますが、配送料は貴社にてご負担いただきます。予めご了承ください。
また、運営の都合上、10 月 9 日（金）必着でお願いいたします。
フライヤーを受け取りましたら、請求書を送付させていただきます。

・お支払い

大変恐縮ではございますが、運営の都合上 10 月 23 日（金）必着とさせていただきます。
請求書に記載の口座へのお振込をお願いいたします。尚、振込手数料は貴社にてご負担いただきます。
予めご了承ください。

協賛規定

1.規定の履行

「第 74 回白雉祭」の協賛者は、以下に記載する各規定を順守してはなりません。これらに違反した場合、もしくは第三者への迷惑行為、公序良俗に反する行為があると主催者が判断した場合、主催者は協賛申込の拒否、協賛に関する契約の解約、広告物の撤去・変更の指示を、それぞれ行うことができるものとします。その際、協賛者から支払われた費用の返還および協賛に関わる契約の解約、広告物の撤去・変更によって生じた協賛者および関係者の損害について主催者は一切補償しないと共に主催者に損害があった場合には、協賛者にその全額を賠償していただきます。

2.応募資格

企業、商店、団体等。ただし、次に該当する場合は応募をお断りさせていただきます。

- (1)民事再生法又は会社更生法による再生、又は更生手続き中であるもの
- (2)暴力団等、暴力団の構成員等、又暴力団等と密接な関係があるもの
- (3)風俗営業等の規制及び業務の適正化等に関する法律で、風俗営業と規定されている業種及び風俗営業類似の業種
- (4)法令等で認められていない業種・商法・商品に係るもの
- (5)法律に定めのない医療類似行為を行う施設
- (6)国家資格等に基づかない者が行う療法等に係るもの
- (7)政治、宗教団体
- (8)その他協賛者として適切であると認められないもの

3.広告内容

広告の内容は自由ですが、次に掲げる広告は掲出できません。

- (1)〈第 74 回白雉祭〉及び主催者公共性、中立性又はその品位を損なう恐れのあるもの
- (2)風俗営業等の規制及び業務の適正化等に関する法律第 2 条に掲げる風俗営業に該当するもの
- (3)公序良俗に反する恐れのあるもの
- (4)政治活動、宗教活動又は個人、団体等の意見広告に係るもの
- (5)児童及び青少年の健全育成に反するもの
- (6)消費者保護の観点からふさわしくないもの
- (7)その他掲出を行う広告として適当と認められないもの

4.協賛の申し込み

協賛者には、第 74 回白雉祭協賛申込書に必要事項を記入の上、主催者に提出していただきます。

5.協賛金のお支払い

協賛者は、請求書に記載された期限までに、協賛金の全額を主催者の指定する銀行口座へ振り込むものといたします。ただし、主催者が特別の理由があると認める際はこの限りではありません。

6.協賛の承認取り消し

主催者は、協賛者及び協賛広告が次の各号のいずれかに該当するときは、協賛の申込み及び協賛広告の掲載の承認を取り消すことができます。なお、協賛承認後に主催者が承認の取消しを行う場合、協賛金は全額還付いたします。

- (1)協賛者が偽りその他不正な手段により協賛の承認を受けたとき
- (2)広告協賛者が原稿等の提出をしなかったとき
- (3)広告協賛者が協賛金の納付をしなかったとき
- (4)広告物を作成するうえで支障があると認められるとき

7.協賛広告協賛者の責任

協賛広告の内容に関する一切の責任は、広告主である協賛者が負うものといたします。

8.協賛金の還付

主催者は、協賛広告の掲載を決定した後、広告主である協賛者の責めに帰さない理由により協賛広告が掲載できなかった場合には協賛金を全額還付いたします。

9.損害賠償の請求

主催者は、協賛広告の掲載にあたり協賛者がその責めに帰すべき理由により主催者に損害を生じさせた場合には、協賛者に対してその損害額の賠償を請求する場合がございます。

10.免責事項

以下について白雉祭実行委員会は一切の責任を負いません。

- (1) 学生と企業様との間に問題が生じた場合
- (2) 来場者と企業様との間に問題が生じた場合
- (3) 災害・事件・事故など白雉祭実行委員会の責めに帰さない事態により白雉祭の一部または全部を実施できなかった場合。

なお、主催者の責めに帰すべき理由により白雉祭が開催されない場合には、主催者は速やかに解決に当たることといたします。

11.感染症に関する規定

- 1.各種感染症の流行による政府または大学当局の要請によって、白雉祭の開催が不能になった場合には、協賛金を全額還付いたします。
- 2.各種感染症の流行による政府または大学当局の要請によって、白雉祭の開催方式を変更する場合、速やかに協賛主に告知いたします。
- 3.開催方式変更に伴って、協賛内容の変更に応じます。
- 4.但し、開催方式変更に伴う協賛の取り消しはできません。

連絡先

- ・メール・電話でご連絡される場合

メールアドレス

shogai.shirakiji@gmail.com

電話番号

03-3993-5195

白雉祭実行委員会室

担当者

白雉祭実行委員会 渉外局長

武蔵大学 経済学部 経営学科 3年

神谷 颯汰 (かみや そうた)

- ・郵便物を郵送される場合

住所

〒176-0011 東京都練馬区豊玉上 1-26-1

武蔵大学 10号館 1階 学生生活課

宛名

第74回白雉祭実行委員会

渉外局